

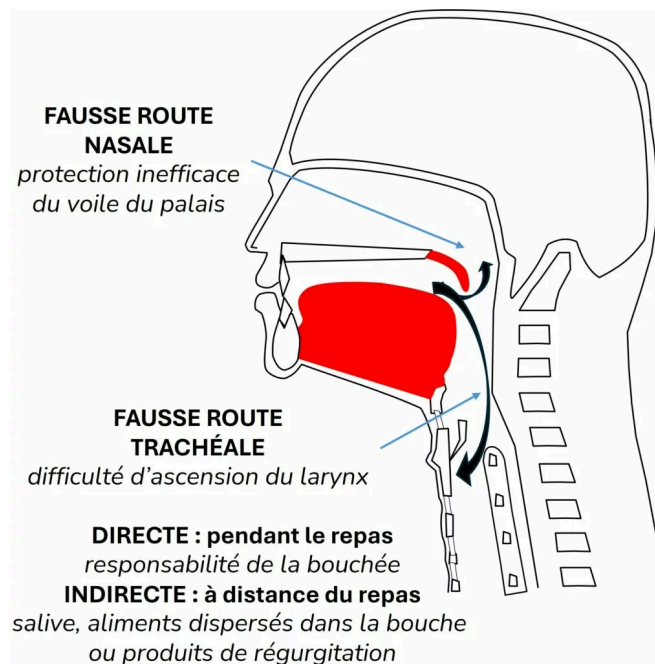
N°F12

# Troubles de la déglutition

Version : juin 2025

Les troubles de la déglutition engendrent des fausses routes à l'origine de maladies respiratoires, principale cause de morbi-mortalité des personnes polyhandicapées. La prévention des fausses routes s'appuie sur un bilan des capacités d'alimentation <sup>1</sup> et une observation pendant les repas (voir fiche HandiConnect.fr [F12b | Bilan des capacités d'alimentation : exemple](#))

## 1 Différents types de fausses routes



L'alimentation de la personne polyhandicapée. ROFIDAL T. Editions Erès, 2022, pages 67-74

### Suspecter un trouble de la déglutition devant

- Toux pendant ou après le repas (fausse route trachéale directe, redoutable)
- Stase salivaire
- Hauts le cœur et refus alimentaires
- Fatigabilité allongeant le temps de repas
- Infections respiratoires à répétition

Certaines fausses routes sont silencieuses !

## 2

## Prévention des fausses routes

Elle repose principalement sur l'installation de la personne et de l'aidant ainsi que sur la modification de la texture des aliments.



L'installation pour le repas et le choix de la texture des aliments varient selon l'état de la personne et son développement

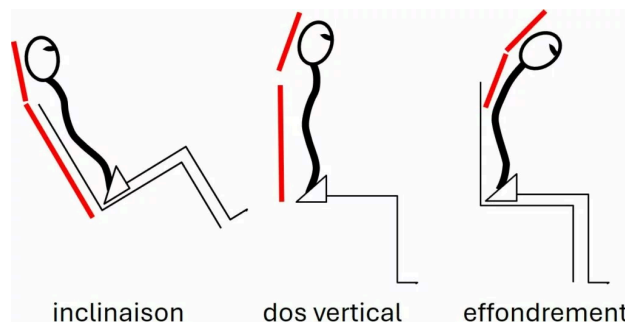
### Installation de la personne pour les repas

La personne peut-elle adapter sa posture contre la pesanteur à chaque repas et pendant le temps du repas ?

- **Si oui** : adaptation du siège aux capacités posturales et à la morphologie de la personne
  - Accoudoirs, repose-pieds
  - Adaptation de l'assise et du dossier, ou siège moulé
- **Si non** :
  - Inclinaison du siège en arrière (bascule d'assise ou kit cool®) (ou coussin)
  - Accoudoirs, tête/surtête pour garantir la flexion du cou

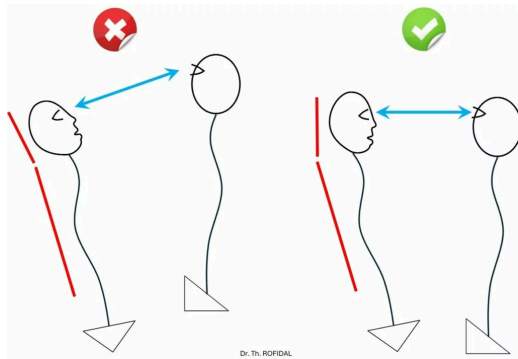
**Dans tous les cas, cou en flexion !**

Axe de la tête toujours incliné vers l'avant par rapport à l'axe du dos, quelle que soit la position de celui-ci dans l'espace

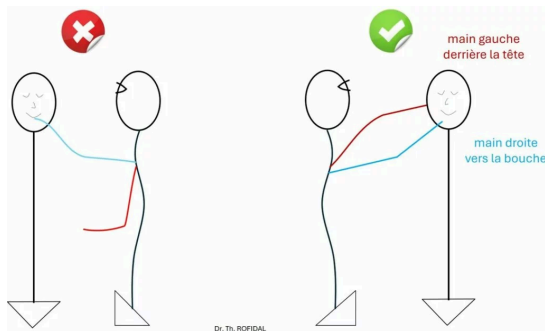


L'alimentation de la personne polyhandicapée. ROFIDAL T. Editions Erès, 2022, pages 67-74

## Position de l'aidant



- Aidant assis sur un tabouret sur roulettes à hauteur réglable

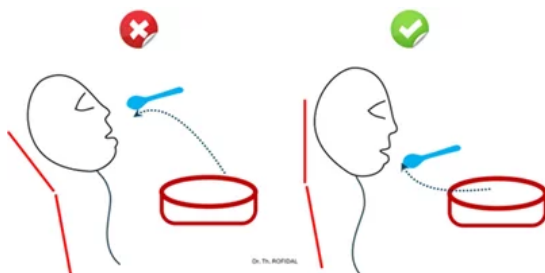


- Aidant droitier : assis à droite de la personne, s'assure éventuellement avec sa main gauche que le cou ne se place pas en extension



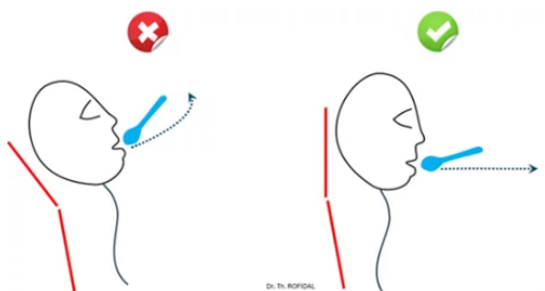
La main qui ne tient pas la cuillère ne doit jamais être placée sur le front ni le menton de la personne qui mange.

## Introduction de la cuillère



- Proposer la cuillère en-dessous du plan de la bouche
- Favoriser la flexion du cou pour la prise des aliments

## Extraction de la cuillère



- Extraire la cuillère le plus horizontalement possible pour ne pas provoquer une extension du cou

## Adaptation de la texture des aliments

### Les 3 conditions indispensables pour la mastication

- Motricité latérale de la langue efficiente
- Molaires en opposition
- Muscles masticateurs vigoureux

Si les 3 conditions sont remplies → **texture en morceaux possible**

- Morceaux tendres (viande, légumes, fruits) ou plus durs mais fondants (biscuits)
- Exclure les feuilles (salades, pâte feuilletée)
- Exclure les fromages fondus collant

Si motricité latérale de langue absente → **texture mixée obligatoire** (diagramme IDDSI niveau 4)

- Aliments tous finement mixés → texture lisse
- Chaque composant est disposé séparément dans l'assiette
- Déglutition sans mastication

Si motricité de langue présente mais molaires non en opposition et/ou muscles masticateurs faibles → **texture moulinée possible** (diagramme IDDSI niveau 5)

- Aliments écrasés dans l'assiette ou moulinsés au mixer → texture granuleuse
- Sauce pour lubrification indispensable
- Déglutition après 4 ou 5 mouvements de mastication

## Adaptation de la texture des boissons

### Boissons épaissies

- Poudre d'amidon +/- gomme de xanthane
- Pour boissons chaudes ou froides

Ou

### Boissons gélifiées

- Gélatine ou agar-agar
- Pour boissons froides

Tenir compte des **apports caloriques** induits !

**Boire au verre ? Uniquement si la personne est capable d'aspirer** (ne jamais verser le liquide dans la bouche)



## Les clefs pour un repas serein

- Limiter les flux sensoriels autres que la pesanteur (bruits, lumière, mouvement, douleur)
- Prévoir le temps et le rythme nécessaires au confort et à la sécurité de la personne
- Viser la convivialité pour la personne et non pour l'aidant
- Savoir renouveler la réflexion sur les conditions du repas



## Pour en savoir plus

### Références

1. [↑](#) ROFIDAL T. **Bilan simplifié des capacités d'alimentation**. Motricité Cérébrale, volume 4, numéro 21, 2023, pages 21-24

### Documentations

- ROFIDAL T. **L'alimentation de la personne polyhandicapée**. Editions Erès, 2022, pages 67-74
- JOUVE A., TOULLET P. **L'appareillage dans la paralysie cérébrale et le polyhandicap**. Editions Sauramps Médical, 2024, pages 145-149
- BENIGNI I. **L'alimentation au quotidien des personnes polyhandicapées, les repas dans les établissements de santé et médico-sociaux: les textures modifiées, mode d'emploi**. Agence Nationale d'Appui à la Performance des établissements de santé et médico-sociaux (ANAP), 2011

### Outils

- [International Dysphagia Diet Standardization Initiative \(IDDSI\)](#)
- [Diagramme et descriptions détaillées de l'IDDSI 2.0/2019](#)
- Fiche HandiConnect.fr [F12b | Bilan des capacités d'alimentation : exemple](#)

### Associations

- [Association Ressources Polyhandicap Hauts de France](#)
- [Réseau Lucioles](#)

## Contributeurs

Cette fiche a été co-construite et validée par le groupe de travail HandiConnect.fr « Troubles de la déglutition » dont les membres sont :

Irène Benigni (diététicienne, APEI Douai), Thierry Rofidal (médecin auprès d'enfants et d'adultes polyhandicapés), Bruno Pollez (médecin spécialiste en Médecine Physique et Réadaptation, Groupe Polyhandicap France)

## Mentions légales

Sa réalisation et sa mise en ligne en accès libre ont été rendues possibles grâce au soutien financier de [nos partenaires institutionnels](#).

HandiConnect.fr est un projet porté par l'association Coactis Santé et ses partenaires. Tous droits de reproduction, de représentation et de modification réservés sur tout support dans le monde entier. Toute utilisation à des fins autres qu'éducative et informative et toute exploitation commerciale sont interdites. ©Coactis Santé

Première publication : juin 2025

**D'autres fiches ou ressources sont disponibles sur le site**  
**[handiconnect.fr](http://handiconnect.fr) – [contact@handiconnect.fr](mailto:contact@handiconnect.fr)**