

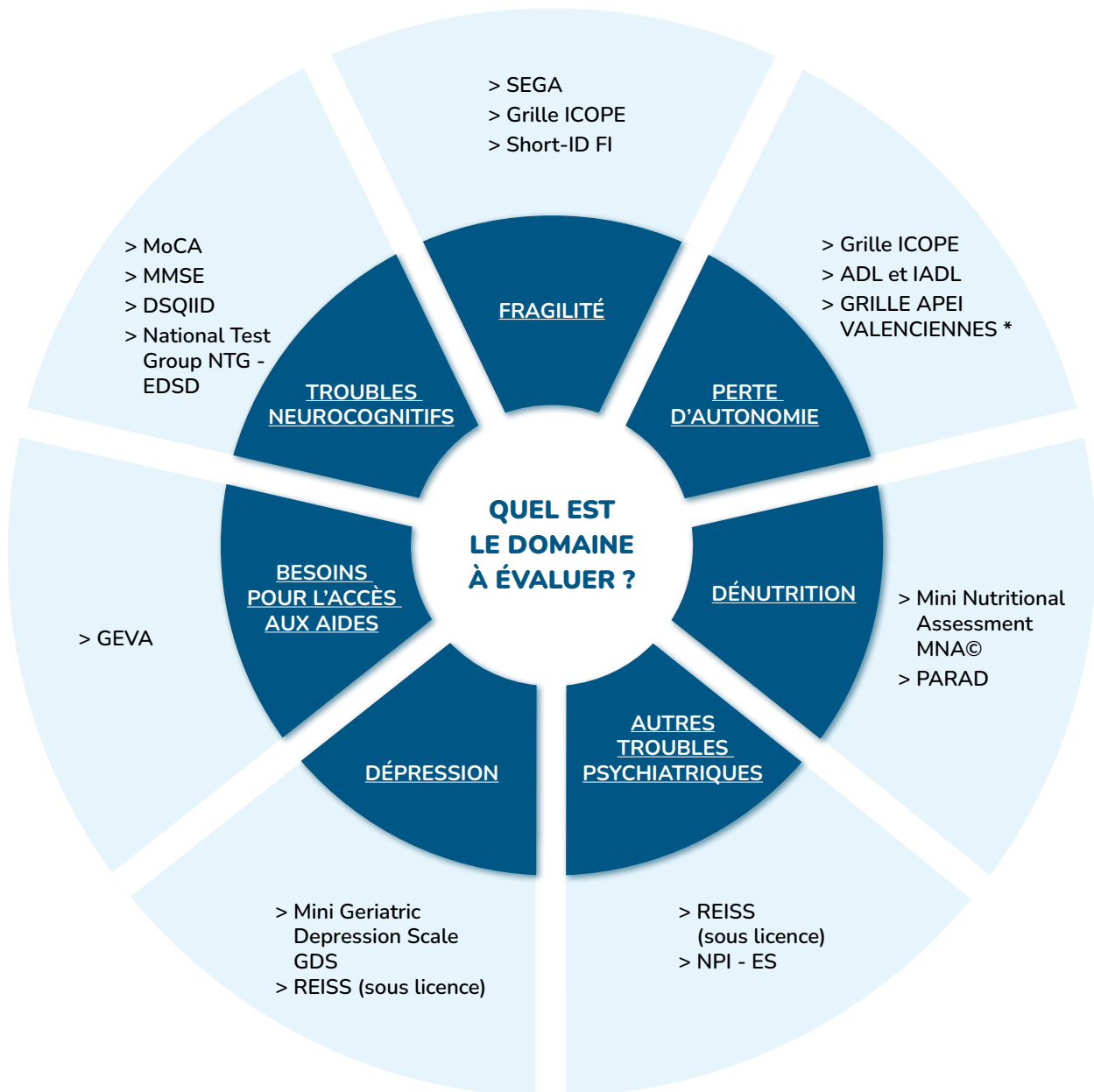
ÉVALUER LE PROFIL D'UNE PERSONNE HANDICAPÉE VIEILLISSANTE : SÉLECTION D'OUTILS

Mise à jour : juin 2024



Un outil de dépistage n'est pas un outil de diagnostic
que seul un médecin peut établir.

> Cliquez sur un des domaines d'évaluation ci-dessous pour trouver les échelles de repérage. Classement selon les handicaps



RETOUR AU MENU

TROUBLES
NEUROCOGNITIFS

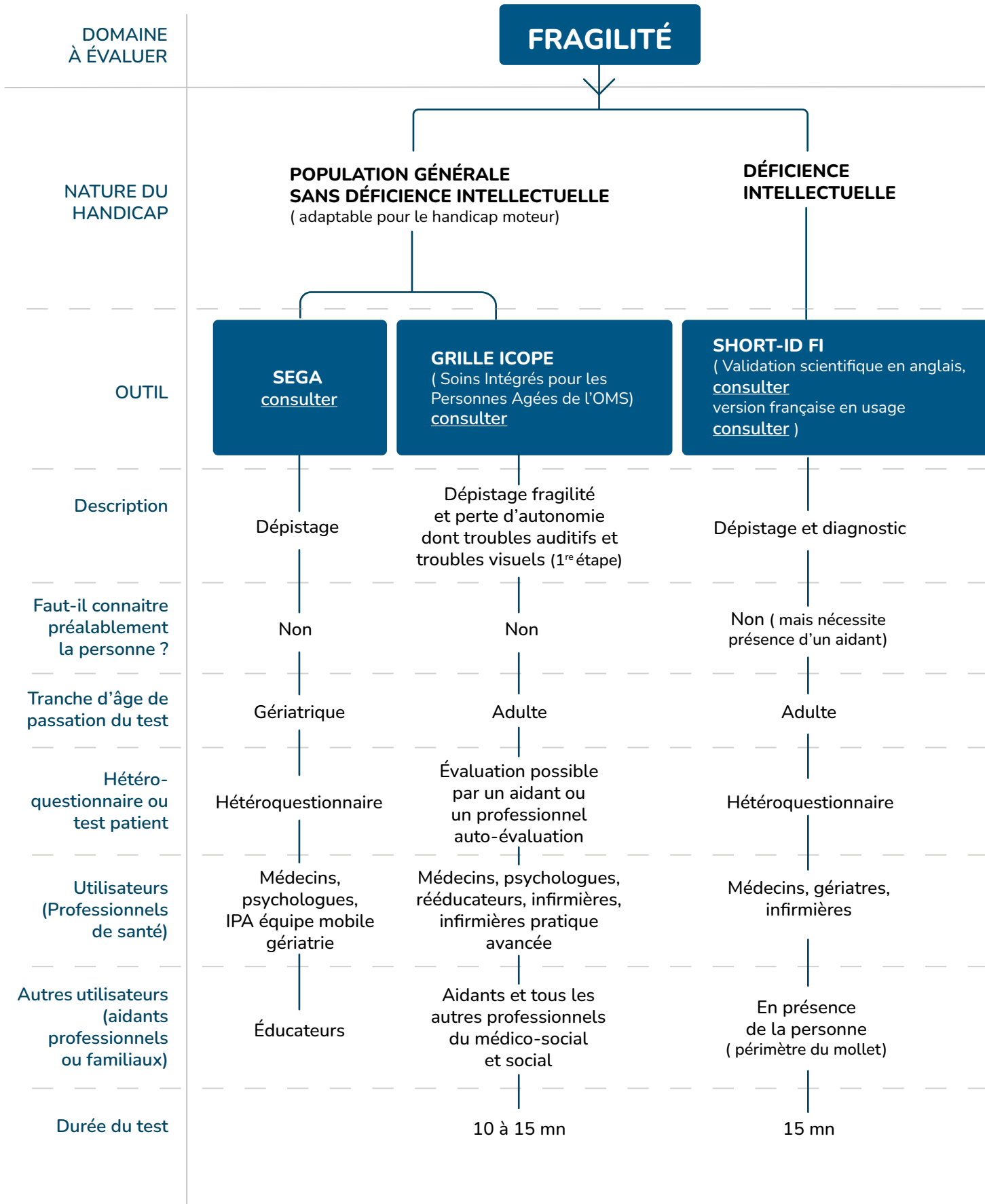
PERTE
D'AUTONOMIE

BESOINS POUR
L'ACCÈS AUX AIDES

DÉNUTRITION

DÉPRESSION

AUTRES TROUBLES
PYSCHIATRIQUES



ÉVALUER LE PROFIL D'UNE PERSONNE HANDICAPÉE VIEILLISSANTE : SÉLECTION D'OUTILS

Mise à jour : juin 2024

RETOUR AU MENU

FRAGILITÉ

PERTE D'AUTONOMIE

BESOINS POUR L'ACCÈS AUX AIDES

DÉNUTRITION

DÉPRESSION

AUTRES TROUBLES PSYCHIATRIQUES

TROUBLES NEUROCOGNITIFS

DOMAINE À ÉVALUER

NATURE DU HANDICAP

TOUS HANDICAPS AVEC UN NIVEAU SCOLAIRE - SAUF DÉFICIENCE INTELLECTUELLE

DÉFICIENCE INTELLECTUELLE

Troubles cognitifs légers

Tous types de troubles cognitifs

MoCA
[consulter](#)

MMSE
[consulter](#)

DSQIID [consulter](#),
[consulter la traduction française](#)

NATIONAL TEST GROUP NTG - EDSD
[consulter](#)

Description

Dépistage

Dépistage

Dépistage

Un questionnaire plus long plus détaillé mais que l'aidant peut remplir en amont

Faut-il connaître préalablement la personne ?

Non

Non

L'aidant interrogé doit connaître le patient

L'aidant interrogé doit connaître le patient

Tranche d'âge de passation du test

Adulte

Adulte

Bilan de référence à partir de 35 ans, à renouveler pour repérer les changements

Bilan de référence à partir de 35 ans, à renouveler pour repérer les changements

Hétéro-questionnaire ou test patient

Test

Test

Hétéroquestionnaire

Hétéroquestionnaire

Utilisateurs (Professionnels de santé)

Médecins, psychologues

Médecins, psychologues

Médecins, psychologues

Médecins, psychologues

Autres utilisateurs (aidants professionnels ou familiaux)

Aidants, éducateurs (l'interprétation doit être faite par un médecin)

Aidants, éducateurs (l'interprétation doit être faite par un médecin)

Durée du test

15 mn

15 mn

15 mn

30 à 45 mn

RETOUR AU MENU

FRAGILITÉ

TROUBLES
NEUROCOGNITIFS

BESOINS POUR
L'ACCÈS AUX AIDES

DÉNUTRITION

DÉPRESSION

AUTRES TROUBLES
PYSCHIATRIQUES

DOMAINE À ÉVALUER	PERTE D'AUTONOMIE		
NATURE DU HANDICAP	TOUS HANDICAPS SAUF DÉFICIENCE INTELLECTUELLE	DÉFICIENCE INTELLECTUELLE	
OUTIL	GRILLE ICOPE (Soins Intégrés pour les Personnes Agées de l'OMS) consulter	ADL ET IADL (forme abrégée sur 4) consulter (Se reporter aux pages 47, 48 et 49.)	GRILLE APEI VALENCIENNES consulter
Description	Dépistage fragilité et perte d'autonomie dont troubles auditifs et troubles visuels (1 ^{re} étape)	Dépistage et diagnostic (échelle d'autonomie)	Test d'usage (*). Repérage risques de perte autonomie et signes de vieillissement précoces ou pathologiques.
Faut-il connaître préalablement la personne ?	Non	Non	Oui
Tranche d'âge de passation du test	Adulte	Bilan de référence à partir de 35 ans, à renouveler pour repérer les changements	Possiblement à partir de 40 ans, à répéter tous les ans pour suivre l'évolution
Hétéro-questionnaire ou test patient	Application - Auto-évaluation	Hétéroquestionnaire	Hétéroquestionnaire
Utilisateurs (Professionnels de santé)	Médecins, éducateurs, psychologues, rééducateurs, infirmières, infirmières pratique avancée	Médecins, psychologues, infirmières	-
Autres utilisateurs (aidants professionnels ou familiaux)	Aidants	Aidants et éducateurs peuvent répondre aux questions, l'interprétation est faite par un médecin	Professionnels sociaux (éducateurs, conseillers en vie familiale), un regard croisé nécessaire
Durée du test	10 à 15 mn	10 mn	30 mn la première fois puis 15 mn

(*) Test d'usage (5 000 patients testés depuis 2018) développé par l'APEI Valenciennes à partir de plusieurs échelles validées. Principalement destiné aux professionnels non-médicaux du médico-social.

RETOUR AU MENU

FRAGILITÉ

TROUBLES NEUROCOGNITIFS

PERTE D'AUTONOMIE

DÉNUTRITION

DÉPRESSION

AUTRES TROUBLES PYSCHIATRIQUES

BESOINS POUR L'ACCÈS AUX AIDES

DOMAINE À ÉVALUER

NATURE DU HANDICAP

POPULATION GÉNÉRALE ET TOUS HANDICAPS

OUTIL

GEVA
(Guide d'évaluation des besoins de compensation des personnes handicapées)
[consulter](#)

Description

Faut-il connaître préalablement la personne ?

Oui

Tranche d'âge de passation du test

Adulte

Hétéro-questionnaire ou test patient

Test

Utilisateurs (Professionnels de santé)

Médecins / équipes pluridisciplinaires

Autres utilisateurs (aidants professionnels ou familiaux)

-

Durée du test

20 à 30 mn

ÉVALUER LE PROFIL D'UNE PERSONNE HANDICAPÉE VIEILLISSANTE : SÉLECTION D'OUTILS

Mise à jour : juin 2024

RETOUR AU MENU

FRAGILITÉ

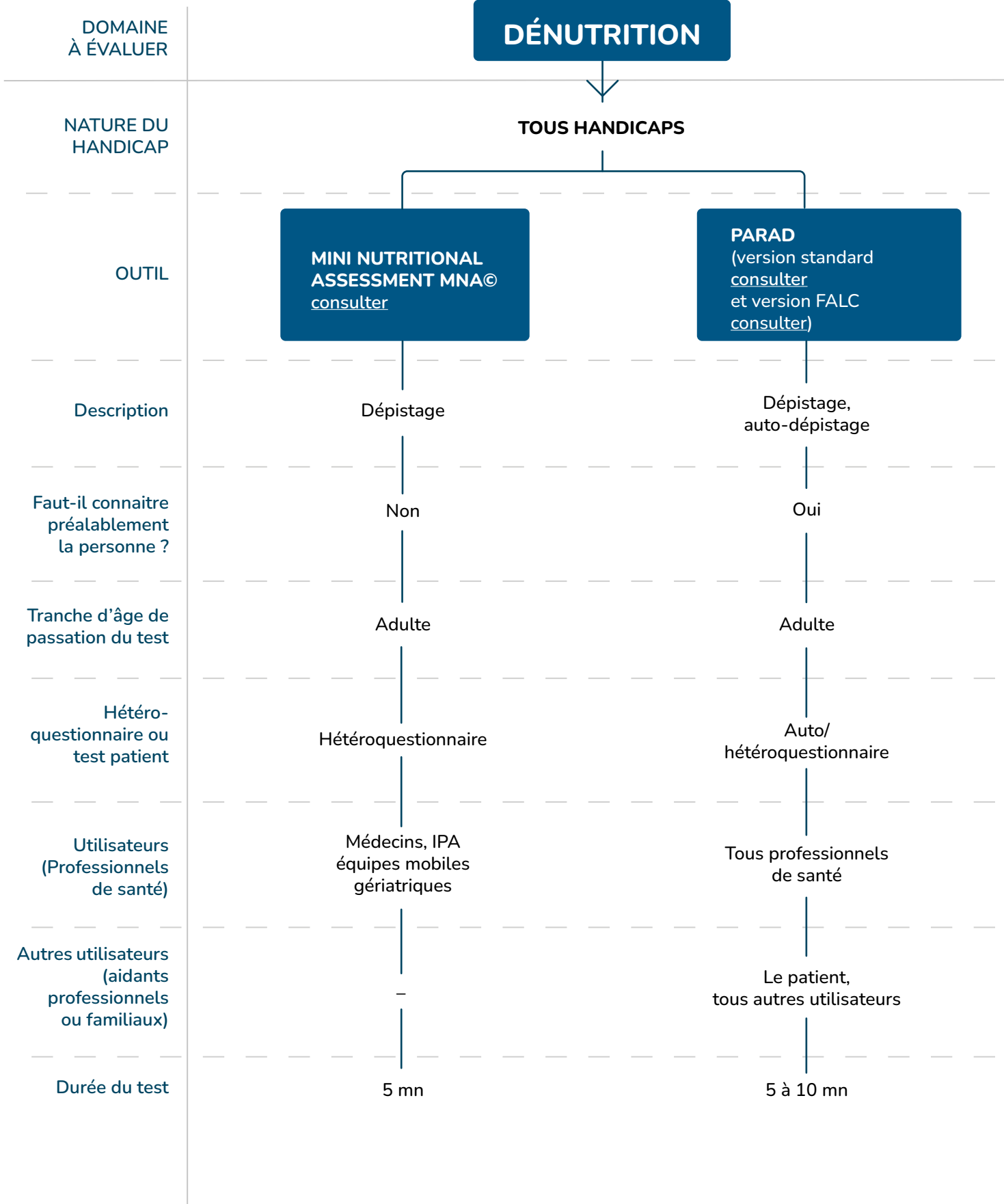
TROUBLES NEUROCOGNITIFS

PERTE D'AUTONOMIE

BESOINS POUR L'ACCÈS AUX AIDES

DÉPRESSION

AUTRES TROUBLES PYSCHIATRIQUES



ÉVALUER LE PROFIL D'UNE PERSONNE HANDICAPÉE VIEILLISSANTE : SÉLECTION D'OUTILS

Mise à jour : juin 2024

RETOUR AU MENU

FRAGILITÉ

TROUBLES NEUROCOGNITIFS

PERTE D'AUTONOMIE

BESOINS POUR L'ACCÈS AUX AIDES

DÉNUTRITION

AUTRES TROUBLES PSYCHIATRIQUES

DÉPRESSION

DOMAINE À ÉVALUER	DÉPRESSION		
NATURE DU HANDICAP	HANDICAP MOTEUR, PSYCHIQUE, SENSORIEL, TROUBLES COGNITIFS LÉGERS (HORS DÉFICIENCE INTELLECTUELLE)	TROUBLES COGNITIFS SÉVÈRES	DÉFICIENCE INTELLECTUELLE
OUTIL	MINI GERIATRIC DEPRESSION SCALE GDS consulter	RECOMMANDATION : orientez votre patient vers une équipe spécialisée.	REISS (sous licence) consulter
Description			Dépistage
Faut-il connaître préalablement la personne ?	Non		Peut être complété par l'aidant
Tranche d'âge de passation du test	Possiblement dès 40 ans		Bilan de référence à partir de 35 ans, à renouveler pour repérer les changements
Hétéro-questionnaire ou test patient	Hétéroquestionnaire		Hétéroquestionnaire
Utilisateurs (Professionnels de santé)	Médecins, psychologues, IPA équipe mobile gériatrie		Médecins, psychologues
Autres utilisateurs (aidants professionnels ou familiaux)	-		Aidants, éducateurs
Durée du test	5 mn		20 mn

RETOUR AU MENU

FRAGILITÉ

TROUBLES NEUROCOGNITIFS

PERTE D'AUTONOMIE

BESOINS POUR L'ACCÈS AUX AIDES

DÉNUTRITION

DÉPRESSION

AUTRES TROUBLES PSYCHIATRIQUES

DOMAINE À ÉVALUER	AUTRES TROUBLES PSYCHIATRIQUES	
NATURE DU HANDICAP	POPULATION GÉNÉRALE ET TOUS HANDICAPS (SAUF DÉFICIENCE INTELLECTUELLE)	DÉFICIENCE INTELLECTUELLE
OUTIL	NPI-ES consulter	REISS (sous licence) consulter
Description	Repérage troubles du comportement chez patients en institution avec troubles cognitifs sévères	Dépistage
Faut-il connaître préalablement la personne ?	Oui	Peut être complété par l'aidant
Tranche d'âge de passation du test	Adulte	Bilan de référence à partir de 35 ans, à renouveler pour repérer les changements
Hétéro-questionnaire ou test patient	Hétéroquestionnaire	Hétéroquestionnaire
Utilisateurs (Professionnels de santé)	Médecins ou tout membre équipe soignante	Médecins, psychologues
Autres utilisateurs (aidants professionnels ou familiaux)	-	Aidants, éducateurs
Durée du test	5 à 10 mn	20 mn

CONTRIBUTEURS

Cette fiche a été construite par le groupe de travail HandiConnect « La Personne Handicapée Vieillissante » dont les membres sont : Dr Geneviève Bourgeois (gériatre, Hôpital Saint Jean de Briare et Maison de l'Autonomie Loiret), Dr Stéphane Carnein (chef de pôle de gériatrie et de médecine, personnes en situation de handicap - Centre Départemental de Repos et de Soins de Colmar), Dr Anaïs Cloppet (gériatre, Géron'd'if), Muriel Delporte (sociologue, CREAL Hauts-de-France), Dr Rebecca Haddad (MPR et gériatre, Hôpital Rothschild, Paris), Dr Stéphanie Miot (gériatre, CHU de Montpellier), Dr Bruno Pollez (médecin physique et réadaptation, association LADAPT, Groupe Polyhandicap France et Coactis Santé), Dr Anne-Sophie Rebillat (gériatre, Institut Jérôme Lejeune, Paris), Dr Catherine Rey-Quinio (médecin inspecteur de santé publique, ARS Île-de-France).

MENTIONS LEGALES

Sa réalisation et sa mise en ligne en accès libre ont été rendues possibles grâce au soutien financier de nos partenaires institutionnels. + d'infos sur les partenaires institutionnels sur le site [handiConnect.fr](http://handiconnect.fr) [ICI](#)

HandiConnect.fr est un projet porté par l'association Coactis Santé et ses partenaires. Tous droits de reproduction, de représentation et de modification réservés sur tout support dans le monde entier. Toute utilisation à des fins autres qu'éducative et informative et toute exploitation commerciale sont interdites. ©Coactis Santé

D'autres fiches ou ressources sont disponibles sur le site www.handiconnect.fr - contact@handiconnect.fr