

N°S6

SUIVI ET SOINS GYNÉCOLOGIQUES DES FEMMES EN SITUATION DE HANDICAP : QUAND PASSER LE RELAIS ?

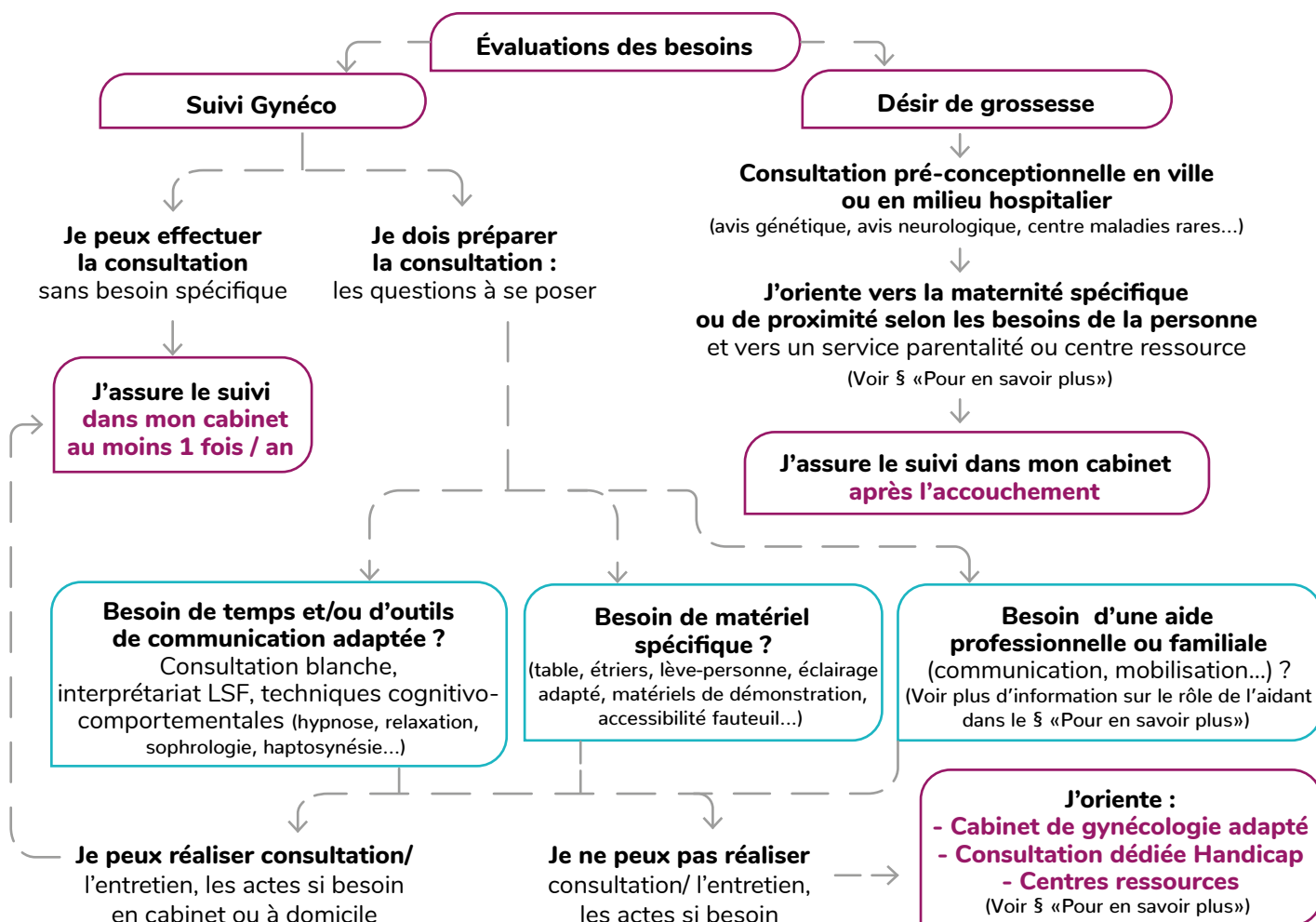
Mise à jour : Novembre 2022

AUTODIAGNOSTIC RAPIDE

- À quel type de handicap mes locaux sont-ils accessibles (moteur, sensoriel, intellectuel, psychique...)?
- Ai-je demandé à la patiente quels sont ses besoins spécifiques* ?
- Ai-je besoin de matériels adaptés (table électrique, lève-personne...)?
- Ai-je besoin d'une aide extérieure (aidant, collègue...) pour la consultation ?
- Ai-je besoin d'outils spécifiques pour mieux communiquer (schéma illustratif, matériels de démonstration...)?
- Ai-je bien indiqué toutes les informations pour se rendre à mon cabinet, quel que soit le mode d'accès ?
- Ai-je bien indiqué qui contacter en cas de problème d'accès ?
- Quelles sont les ressources sur mon territoire que je peux solliciter en cas d'orientation ? Réseaux, hôpitaux spécialisés, associations, centres ressources...

* Poser la question peut aussi permettre à la patiente et le cas échéant à son aidant, de se sentir plus à l'aise.

ARBRE DÉCISIONNEL





« Check List »

Au moment de la prise de rendez-vous

• MOTIF DE LA CONSULTATION :

.....

.....

.....

.....

.....

• TYPE DE HANDICAP (si connu) :

(Ex : Handicap moteur, visuel, auditif, psychique, Trouble du Spectre Autistique, Trouble de la déficience intellectuelle, autres troubles du neuro-développement,...).

.....

.....

.....

.....

.....

• DÉFICIENCE MOTRICE :

Marche : Oui Non

Fauteuil manuel : Oui Non

Fauteuil électrique : Oui Non

Transfert, autonome ? : Oui Non Partiel
(avec aide humaine)

Matériel pour le transfert ?
(Ex : Planche, lève-personne, autre...)

.....

.....

Autre appareillage ?
(Ex : Corset orthopédique, atelles...)

.....

.....

• DÉFICIENCE VISUELLE :

Chien guide : Oui Non

Sensibilité à la lumière : Oui Non

• DÉFICIENCE AUDITIVE :

Aide à la communication : (Ex : interprète (LSF...) tablette, synthèse vocale, aidant, autre support).

.....

.....

Oralisation : Oui Non

Lecture labiale : Oui Non

• DIFFICULTÉ DE COMMUNICATION (troubles du neuro-développement, polyhandicap, ...) :

Besoin d'un médiateur lors de la consultation :
Oui Non

Besoin d'outils : (Ex : pictogrammes, images, synthèse vocale...) Oui Non

• PLACE DE L'AIDANT :

Besoin d'un ou plusieurs aidants lors de la consultation : Oui Non

Aidant professionnel : (préciser)

.....

Familial : (préciser)

• POSITION GYNÉCOLOGIQUE POSSIBLE :

Oui Non

• AUTRES INFORMATIONS FACILITANT LA CONSULTATION OU L'EXAMEN ?

.....

.....

• MOYENS DE DÉPLACEMENT :

Personnel/taxi : Oui Non

VSL/ambulance : Oui Non

• MESURE DE PROTECTION JURIDIQUE DES MAJEURS ?

Sauvegarde de justice

Habilitation familiale

Curatelle (simple ou renforcée)

Tutelle Ou Mandat de Protection Future

Avec ou sans représentation de la personne



POUR EN SAVOIR PLUS

AIDE À L'ORIENTATION : Attention, ces informations ne sont pas exhaustives.

- **Ile-de-France** : Annuaire Handigynéco: carte interactive des professionnels et des lieux de soins gynécologiques et obstétricaux adaptés, [consulter](#)
- **Réseaux de santé en périnatalité sur l'ensemble du territoire national** : Aide aux parcours de soins, annuaire de professionnels de santé, [consulter](#)

LES SERVICES GYNÉCOLOGIQUES ADAPTÉS :

LES CONSULTATIONS DÉDIÉES HANDICAP :

Pour les situations de handicap complexes. Il n'existe pas d'annuaire national. Certaines consultations dédiées intègrent une consultation en gynécologie. Voici une liste (non exhaustive) :

- **Auvergne Rhône Alpes** : Lyon [Handiconsult 69](#), Annecy [Handiconsult 74](#)
- **Bretagne** : Rennes [Handiaccès35](#)
- **Hauts De France** : Lille l'EMAH, Amiens [Handiconsult](#)
- **Nouvelle Aquitaine** : Bordeaux [Maison de santé Bagatelle](#), Châtelleraut [Handisoins 86](#), Niort [Handisanté 79](#), La Rochelle [Cap Soins 17](#), Limoges [Handiconsult Limousin](#)
- **Île-de-France** : à Etampes (91) [EPS Barthémémy Durand](#), Paris (75) [Hôpital la Pitié Salpêtrière](#), Neuilly sur Marne (93) [EPS Ville Evrard \(Pôle CRISTALES - handicap psychique uniquement\)](#)
- **Occitanie** : Montpellier [Handiconsult-Propara 34](#),
- **Toulouse** : Plateforme [HandiSCo](#),
- **PACA** : Marseille [Handisanté 13](#), Centre de Santé Médical Rossetti des PEP 06,
- **Angers** : [Handisanté 49](#),
- **Pays de La Loire** : St Nazaire [Handisoins 44](#),
- Pour les personnes sourdes, se renseigner auprès des Unités d'Accueil et de Soins des Sourds – UASS [consulter](#)

LES SERVICES PARENTALITÉ ET GYNÉCOLOGIE :

- **Paris** : Institut Mutualiste Montsouris, [consulter](#), Hôpital la Pitié Salpêtrière, [consulter](#)
- **Lille** : Maternité Saint Vincent de Paul, [consulter](#)

LES SERVICES PARENTALITÉS :

- **Paris, Ile-De-France** ; Le service d'accompagnement la parentalité pour personnes en situation de handicap (SAPPH) contact.sapph@ussif.fr
- **Strasbourg** : Le service d'accompagnement à la parentalité pour personnes en situation de handicap (SAPPH) à la clinique Sainte-Anne
- **Bordeaux** : Le centre Papillon : site de ressources dédié à la parentalité et à l'handi-parentalité, [consulter](#)
- **La Réole, Gironde** : Accompagner la parentalité des personnes en situation de handicap, [consulter](#)

LES CENTRES RESSOURCES :

- **LSF** : Association française des interprètes et traducteurs en langue des signes. Au sein des Centres Hospitalo-Universitaires : services d'interprétariat LSF et interprétariats langues étrangères : [consulter](#)
- **Association Femmes pour le Dire Femmes pour Agir**, [consulter](#)
- **Centre de Planification et d'éducation Familiale** (informations, conseils, prévention, consultations IVG) publics [consulter](#) et associatifs [consulter](#)
- **Centres ressources handicap « Vie intime, affective, sexuelle et de soutien à la parentalité »** : mise en place progressive prévue à partir de 2021, dans toutes les régions.
- **Filières Maladies Rares**, livret, [consulter](#)



OUTILS :

HANDICONNECT :

- Fiche Handiconnect S4 - **pour les gynécologues, médecins généralistes, et sages-femmes** : « Suivi gynécologique des femmes en situation de handicap », [consulter](#)
- Fiche Handiconnect S5 - **pour le médecin traitant / médecin coordinateur** : « Suivi gynécologique des femmes en situation de handicap », [consulter](#)

CONTRIBUTEURS

Cette fiche a été coconstruite et validée par le groupe de travail Handiconnect « Gynécologie » dont les membres sont : Dr Diane Boutault-Caradec et Dr Elise Dupont (cabinet médecine générale Toulouse), Dr Blandine Boquet (Centre de Planification et d'Education Familiale) et Marie Conrozier (Femmes pour le Dire, Femmes pour Agir), Dr Marc Dommergues (Hôpital La Pitié Salpêtrière-APHP), Nathalie GAM (Cabinet de Sages-femmes en libéral), Sabrina Hedhili (Service de guidance périnatale et parentale pour personnes en situation de handicap-SAPPH), Béatrice Idiard-Chamois, Dr Christine Louis-Sylvestre, Elisabeth Tricoire et Dr Nathan Wrobel (Institut Mutualiste Montsouris -IMM), Marie Rabatel (Association Francophone des Femmes Autistes), Nathalie Rouquette (Caisse Nationale de Solidarité pour l'Autonomie – CNSA), Dr Sophie Tasseel-Ponche et Dr Héloïse Leconte (HandiConsult CHU Amiens Picardie).

MENTIONS LÉGALES

Sa réalisation et sa mise en ligne en accès libre ont été rendues possibles grâce aux soutiens de l'**Assurance Maladie**, de la **CNSA** et des **Agences Régionales de Santé**.

HandiConnect est un projet porté par l'association CoActis Santé et ses partenaires. Tous droits de reproduction, de représentation et de modification réservés sur tout support dans le monde entier. Toute utilisation à des fins autres qu'éducative et informative et toute exploitation commerciale sont interdites.

D'autres fiches ou ressources sont disponibles sur le site
www.handiconnect.fr - contact@handiconnect.fr