

N°S06

# Suivi gynécologique des femmes en situation de handicap : quand passer le relais ?

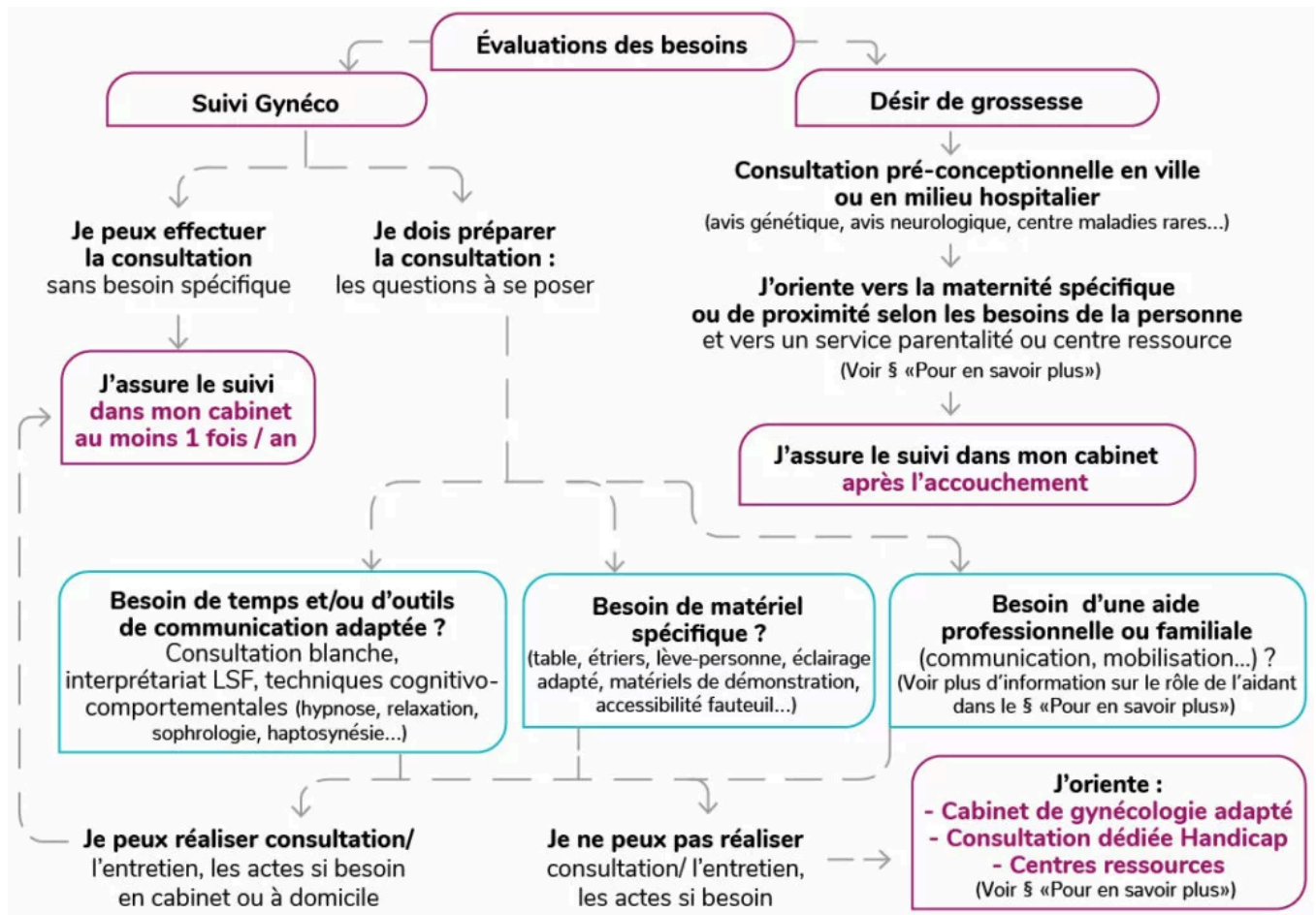
Version : novembre 2022

## Autodiagnostic rapide

- À quel type de handicap mes locaux sont-ils accessibles (moteur, sensoriel, intellectuel, psychique, ...) ?
- Ai-je demandé à la patiente quels sont ses besoins spécifiques <sup>\*</sup> ?
- Ai-je besoin de matériels adaptés (table électrique, lève-personne...) ?
- Ai-je besoin d'une aide extérieure (aidant, collègue...) pour la consultation ?
- Ai-je besoin d'outils spécifiques pour mieux communiquer (schéma illustratif, matériels de démonstration, ...) ?
- Ai-je bien indiqué toutes les informations pour se rendre à mon cabinet, quel que soit le mode d'accès ?
- Ai-je bien indiqué qui contacter en cas de problème d'accès ?
- Quelles sont les ressources sur mon territoire que je peux solliciter en cas d'orientation ? Réseaux, hôpitaux spécialisés, associations, centres ressources, ...

<sup>↑</sup> <sup>\*</sup> Poser la question peut aussi permettre à la patiente et le cas échéant à son aidant, de se sentir plus à l'aise.

# Arbre décisionnel





## « Check List »

### Au moment de la prise de rendez-vous

#### • MOTIF DE LA CONSULTATION :

.....  
.....  
.....  
.....  
.....  
.....

#### • TYPE DE HANDICAP (si connu) :

(Ex : Handicap moteur, visuel, auditif, psychique, Trouble du Spectre Autistique, Trouble de la déficience intellectuelle, autres troubles du neuro-développement,...).

.....  
.....  
.....  
.....  
.....  
.....

#### • DÉFICIENCE MOTRICE :

Marche : Oui ☐ Non ☐

Fauteuil manuel : Oui ☐ Non ☐

Fauteuil électrique : Oui ☐ Non ☐

Transfert, autonome ? : Oui ☐ Non ☐ Partiel ☐  
(avec aide humaine)

Matériel pour le transfert ?  
(Ex : Planche, lève-personne, autre...)

.....  
.....  
.....

Autre appareillage ?  
(Ex : Corset orthopédique, atelles...)

.....  
.....  
.....

#### • DÉFICIENCE VISUELLE :

Chien guide : Oui ☐ Non ☐

Sensibilité à la lumière : Oui ☐ Non ☐

#### • DÉFICIENCE AUDITIVE :

Aide à la communication : (Ex : interprète (LSF...) tablette, synthèse vocale, aidant, autre support).

.....  
.....  
.....

Oralisation : Oui ☐ Non ☐

Lecture labiale : Oui ☐ Non ☐

#### • DIFFICULTÉ DE COMMUNICATION (troubles du neuro-développement, polyhandicap, ...) :

Besoin d'un médiateur lors de la consultation :  
Oui ☐ Non ☐

Besoin d'outils : (Ex : pictogrammes, images, synthèse vocale...) Oui ☐ Non ☐

#### • PLACE DE L'AIDANT :

Besoin d'un ou plusieurs aidants lors de la consultation : Oui ☐ Non ☐

Aidant professionnel : (préciser) .....

.....  
.....

Familial : (préciser) .....

.....  
.....

#### • POSITION GYNÉCOLOGIQUE POSSIBLE :

Oui ☐ Non ☐

#### • AUTRES INFORMATIONS FACILITANT LA CONSULTATION OU L'EXAMEN ?

.....  
.....  
.....

#### • MOYENS DE DÉPLACEMENT :

Personnel/taxi : Oui ☐ Non ☐

VSL/ambulance : Oui ☐ Non ☐

#### • MESURE DE PROTECTION JURIDIQUE DES MAJEURS ?

Sauvegarde de justice ☐

Habilitation familiale ☐

Curatelle (simple ou renforcée) ☐

Tutelle ☐ Ou Mandat de Protection Future ☐

Avec ☐ ou sans représentation de la personne ☐

→ [Je souhaite télécharger le formulaire au format Word \(.docx\)](#)



## Pour en savoir plus

### Aide à l'orientation

Attention, ces informations ne sont pas exhaustives.

- Ile-de-France : Annuaire Handigynéco: [carte interactive des professionnels et des lieux de soins gynécologiques et obstétricaux adaptés](#),
- [Réseaux de santé en périnatalité sur l'ensemble du territoire national](#) : Aide aux parcours de soins, annuaire de professionnels de santé,

### Les services gynécologiques adaptés

#### Les consultations dédiées Handicap

Pour les situations de handicap complexes. Il n'existe pas d'annuaire national.

Certaines

consultations dédiées intègrent une consultation en gynécologie. Voici une liste (non exhaustive) :

- Auvergne Rhône Alpes : [Lyon Handiconsult 69](#), [Annecy Handiconsult 74](#)
- Bretagne : Rennes [Handiaccès35](#)
- Hauts De France : Lille [l'EMAH](#), Amiens [Handiconsult](#)
- Nouvelle Aquitaine : Bordeaux [Maison de santé Bagatelle](#), Châtellerauld [Handisoins 86](#), Niort [Handisanté 79](#), La Rochelle [Cap Soins 17](#), Limoges [Handiconsult Limousin](#)
- Île-de-France : Etampes (91) [EPS Barthélémy Durand](#), Paris (75) [Hôpital la Pitié Salpêtrière](#), Neuilly sur Marne (93) [EPS Ville Evrard \(Pôle CRISTALES – handicap psychique uniquement\)](#)
- Occitanie : Montpellier [Handiconsult-Propara 34](#)
- Toulouse : Plateforme [HandiSCO](#)
- PACA : Marseille [Handisanté 13](#), [Centre de Santé Médical Rossetti des PEP 06](#)
- Pays de La Loire : St Nazaire [Handisoins 44](#)
- Angers : [Handisanté 49](#)

Pour les personnes sourdes, se renseigner auprès des [Unités d'Accueil et de Soins des Sourds \(UASS\)](#)

#### Les services parentalité et gynécologie

- Paris : [Institut Mutualiste Montsouris](#), [Hôpital la Pitié Salpêtrière](#)
- Lille : [Maternité Saint Vincent de Paul](#)

#### Les services parentalités

- Paris, Ile-De-France : Le service d'accompagnement à la parentalité pour personnes en situation de handicap (SAPPH) [contact.sapph@ussif.fr](mailto:contact.sapph@ussif.fr)
- Alsace : le [service d'accompagnement à la parentalité pour personnes en situation de handicap \(SAPPH\)](#)
- Bordeaux : [Le centre Papillon](#) : site de ressources dédié à la parentalité et à l'handi-parentalité

- La Réole, Gironde : [Accompagner la parentalité des personnes en situation de handicap](#)

## Les centres ressources

- [LSF](#) : Association française des interprètes et traducteurs en langue des signes. Au sein des Centres Hospitalo-Universitaires : services d'interprétariat LSF et interprétariats langues étrangères
- [Association Femmes pour le Dire Femmes pour Agir](#)
- Centre de Planification et d'Education Familiale (Information, conseil, prévention, consultation, [IVG Publics](#), et [associatifs](#))
- [Centres ressources INTIMAGIR](#), 1 par région dans l'Hexagone
- [Filières Maladies Rares](#), livret

## Documentation

- Rapport [L'accès aux droits et aux soins des personnes en situation de handicap et des personnes en situation de précarité](#), P. Denormandie- M.Cornu- Pauchet, Juillet 2018
- [Parcours de soins gynécologiques de femmes atteintes de handicap moteur, sensoriel ou mental](#)
- Fiches HAS sur [le repérage des violences au sein du couple](#)
- [Mission interministérielle pour la protection des femmes contre les violences et la lutte contre la traite des êtres humains](#) (MIPROF) outils de formation pour les professionnels sur les violences faites aux femmes
- [Les violences faites aux femmes en situation de handicap](#), Guide pratique Handicap de la MIPROF, novembre 2019

## Outils

- Fiche HandiConnect.fr [S04 | Suivi gynécologique des femmes en situation de handicap : fiche pour le gynécologue / médecin généraliste / sage-femme](#)
- Fiche HandiConnect.fr [S05 | Suivi gynécologique des femmes en situation de handicap : fiche pour le médecin traitant / médecin coordinateur](#)

## Contributeurs

Cette fiche a été co-construite et validée par le groupe de travail HandiConnect.fr « Gynécologie » dont les membres sont :

Dr Diane Boutault-Caradec et Dr Elise Dupont (cabinet médecine générale Toulouse), Dr Blandine Boquet (Centre de Planification et d'Education Familiale) et Marie Conrozier (Femmes pour le Dire, Femmes pour Agir), Dr Marc Dommergues (Hôpital La Pitié Salpêtrière – APHP), Nathalie GAM (Cabinet de Sages-femmes en libéral), Sabrina Hedhili (Service de guidance périnatale et parentale pour personnes en situation de handicap – SAPPH), Béatrice Idiard-Chamois, Dr Christine Louis-Sylvestre, Elisabeth Tricoire et Dr Nathan Wrobel (Institut Mutualiste Montsouris – IMM), Marie Rabatel (Association Francophone des Femmes Autistes), Nathalie Rouquette (Caisse Nationale de Solidarité pour l'Autonomie – CNSA), Dr Sophie Tasseel-Ponche et Dr Héloïse Leconte (HandiConsult CHU Amiens Picardie)

## Mentions légales

Sa réalisation et sa mise en ligne en accès libre ont été rendues possibles grâce au soutien financier de [nos partenaires institutionnels](#).

HandiConnect.fr est un projet porté par l'association Coactis Santé et ses partenaires. Tous droits de reproduction, de représentation et de modification réservés sur tout support dans le monde entier. Toute utilisation à des fins autres qu'éducative et informative et toute exploitation commerciale sont interdites. ©Coactis Santé

Première publication : janvier 2021